

# Economie circulaire : les entreprises dans la boucle !

25 octobre 2018 - *Hôtel de Roquelaure*



# Nouvelle étude sur les indicateurs de l'économie circulaire pour les entreprises



- **Sophie Chambon**, Directrice développement durable, **SNCF**
- **David Laurent**, Responsable des pôles climat et ressources, **EpE**
- **Emmanuelle Moesch**, Responsable des groupes de travail et recherche, **INEC**
- **Benoît Renaud**, Directeur général France et Bénélux, **Werner & Mertz**



# L'étude s'appuie sur de nombreux témoignages et des interactions avec les entreprises d'EpE et de l'INEC

Octobre 2017  
FabLab

Mai 2018  
Workshop

Octobre 2018  
Lancement

Echanges et partage d'expérience dans les  
commissions / GT EpE et INEC



île de France

LE GROUPE LA POSTE

Tarkett



ArcelorMittal

VALORIE

FEDEREC



FRANCE STRATÉGIE  
ÉVALUER - ANTICIPER - DÉBATTRE - PROPOSER

COMMISSARIAT  
GÉNÉRAL AU  
DÉVELOPPEMENT  
DURABLE



afep

BASF  
The Chemical Company



mathis

HÖP

Deloitte.

UNIVERSITÉ  
PARIS  
SUD

LafargeHolcim



VEOLIA

vallourec



ea  
ENCKELL  
AVOCATS

VINCI



PHENIX  
SECONDE VIE DES PRODUITS



# Des outils de mesure multiples, un manque à l'échelle de l'entreprise



MCI

Resource Duration

CEIP

CET

Cradle to Cradle

ACV

MFCA

MCI

AFM

NAMEA

...

Produits

Entreprises

Territoires

Possibilités et limites actuelles des outils à disposition des entreprises

Nom	Description	Commentaire	
MCI Material circularity indicator Ellen MacArthur Foundation (2015)	Outil basé sur Excel Chiffres : pas de matière première vierge, durée de vie, collecte en fin de vie, entièrement réalisée, recyclage efficace à 100 % Score entre 0 et 1	Réservé aux matériaux non renouvelables Ne prend pas certains impacts de fonctionnement de l'entreprise et effet rebond Peut être complété par des indicateurs plus globaux (énergie, eau...)	Outils et indicateurs produits
CET Circular economy Toolkit Université de Cambridge 2013	Interface Web 33 questions réparties en 7 catégories sur différentes étapes du cycle de vie Qualitatif : 3 niveaux de réponses estimés	Ne prend pas en compte certains impacts de fonctionnement de l'entreprise et effet rebond Grille d'interrogation : permet d'identifier potentiel d'amélioration sur leviers à mettre en œuvre Considère l'usage	
CEIP Circular economy indicator prototype Griffiths and Cooper 2016 Feuille Excel	Outil basé sur Excel Série de questions réparties sur 5 étapes de cycle de vie Scores en %, score final agrégé	Ne prend pas en compte certains impacts de fonctionnement de l'entreprise et effet rebond Permet d'identifier des leviers à mettre en œuvre Considère l'usage	
Resource Duration Franklin-Johnson (2016)	Indicateur de longévité (en temps) Mesure la valeur ajoutée fonction de la durée d'utilisation d'une ressource : durée de vie initiale du produit, durée de vie obtenue par la réutilisation ou le reconditionnement, durabilité obtenue par le recyclage	Centré sur l'impact environnemental Non économique Plus poussé sur la phase usage (usage partagé, allongement de la durée de vie...) et approche de l'effet rebond	
Cradle to Cradle certification (2012)	Méthode d'évaluation tout le long du processus de fabrication et d'assemblage du produit. 5 critères retenus 5 niveaux de certifications	Meilleure prise en compte écoconception dont toxicité, recyclage effectif sur hauts niveaux de certification Ne prend pas en compte les usages du produit, possibilité d'allongement de durée de vie, certains impacts de fonctionnement de l'entreprise et effet rebond	Outils et indicateurs d'entreprise
ACV Analyse du cycle de vie	Méthode pour évaluer les impacts environnementaux de l'ensemble du cycle de vie d'un produit.	Méthode reconnue et normalisée (ex: ISO 14042) Mise en œuvre complexe mais possibilité de s'appuyer sur des bases de données existantes	
MFCA Material Flow Cost accounting	Comptabilité analytique traquant les matériaux Norme ISO 14051 (2011) Mesure les coûts associés aux ressources gaspillées par étapes du processus métier	Cible les impacts environnementaux et coûts associés au niveau de la production Données généralement disponibles	
MCI	Aggrégation d'indicateurs produits pondérés Indicateur de 1 circularité de 0 à 1	Voir ci-dessus	Indicateurs territoriaux
AFM Analyse du Flux de matière	Mesures d'entrée et de sortie matière-indicateurs : Consommation domestique de matière (tonnes) Productivité matière (consommation / croissant) par habitant...	Utile pour déterminer les enjeux matériels à l'entreprise Pourrait être adapté à l'échelle de l'entreprise	
NAMEA National Accounting Matrix Including Environmental Accounts	Tableaux entrées, sorties nationaux en équivalents euros - consommation de produits par secteur, avec consommations intermédiaires	Outil de simulation permettant d'estimer les effets rebonds potentiels d'une action Applications existantes : NAMEA-déchets, air eau...	

Possibilités et limites actuelles des  
outils à disposition des entreprises

Extrait de la publication

# L'étude met en évidence la diversité des indicateurs utilisés par les entreprises.

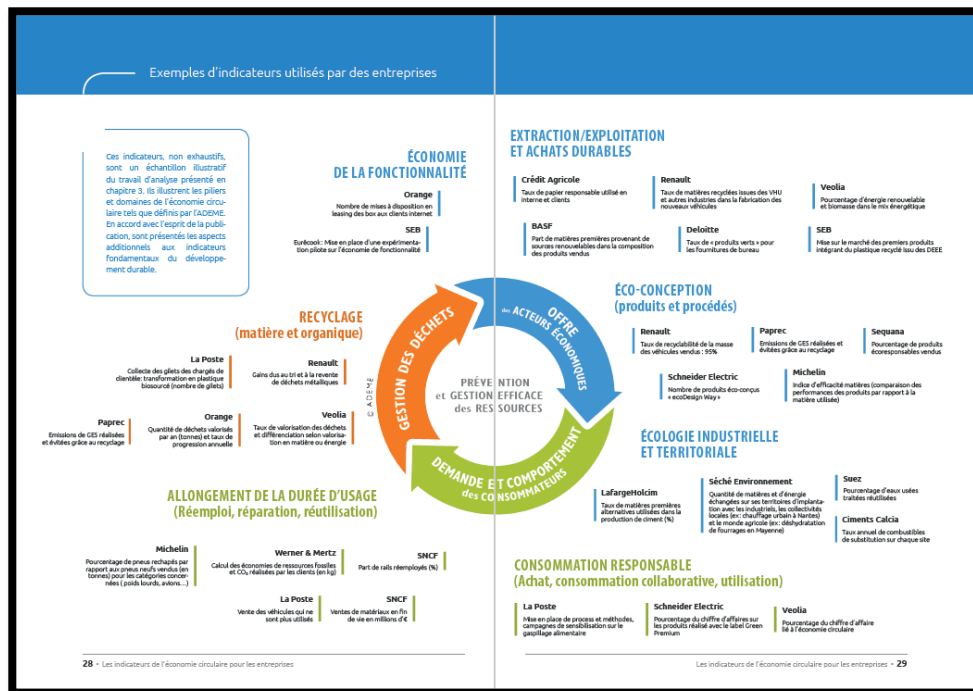


40+

entreprises

160+

indicateurs



Exemples d'indicateurs utilisés par les entreprises  
Extrait de la publication

# Différents indicateurs pour différents enjeux



## Piloter sa démarche d'économie circulaire

*Opérationnel ou économique ?      En aval ou en amont ?*

*Local ou global ?*

## Mesurer les impacts environnementaux

*Efficiences ou absolues ?      DD ou EC ?*

*CO<sub>2</sub> ou H<sub>2</sub>O ?*

## Communiquer

*Interne ou externe ?      Clients ou investisseurs ?*

*Top management ou collaborateurs ?*

# Recommandation aux entreprises pour construire leurs indicateurs



Analyse des  
enjeux

Stratégie  
d'économie  
circulaire

Construction des  
indicateurs

Ancrage organisationnel