

Les Grandes Entreprises privées et l'emploi en France

21 %
du PIB
marchand

3,5
millions
de personnes
travaillent
dans une
Grande Entreprise

1 emploi
privé sur 5



Les Grandes
Entreprises
soutiennent
9 millions
d'emplois
en France

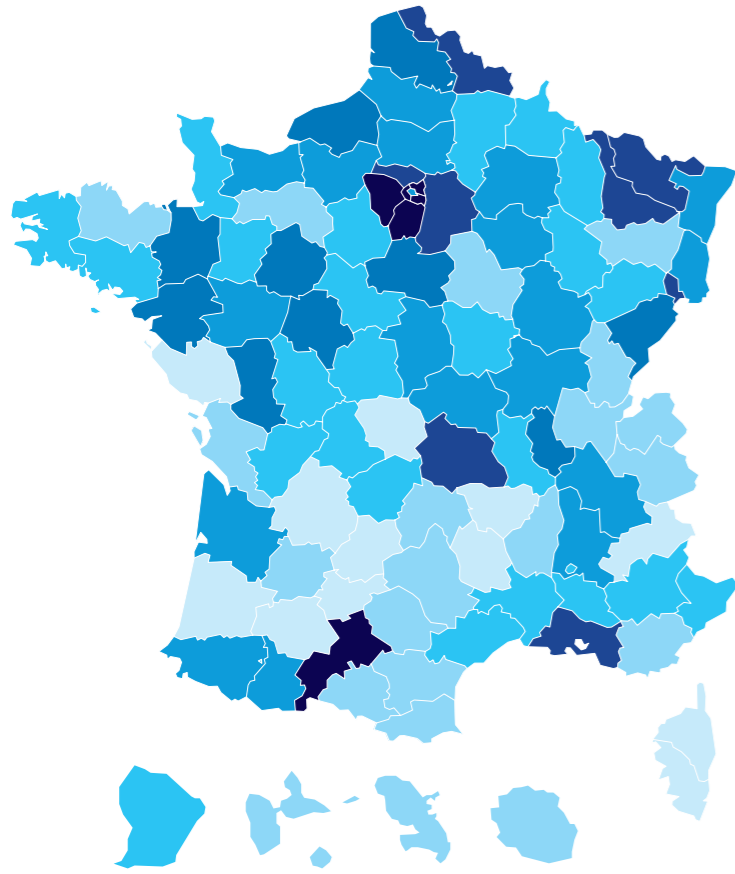
145 000
établissements
dans les 101
départements



95 %
d'établissements
de moins
de 100 salariés

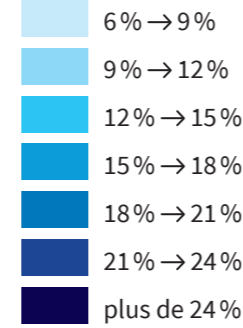


3,5 millions d'emplois directs dans les Grandes Entreprises



Dans un département sur deux, les Grandes Entreprises représentent plus de 14 % de l'emploi privé

Part des Grandes Entreprises dans l'emploi privé des départements %



40 % des emplois des Grandes Entreprises localisés dans les territoires hors Paris et grandes aires urbaines

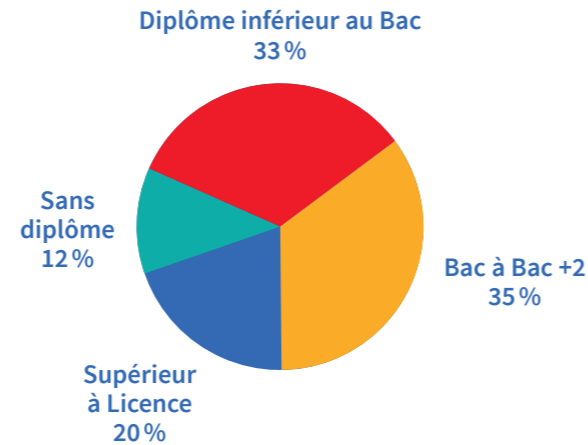


88 % des salariés des Grandes Entreprises en Contrat à Durée Indéterminée (CDI)

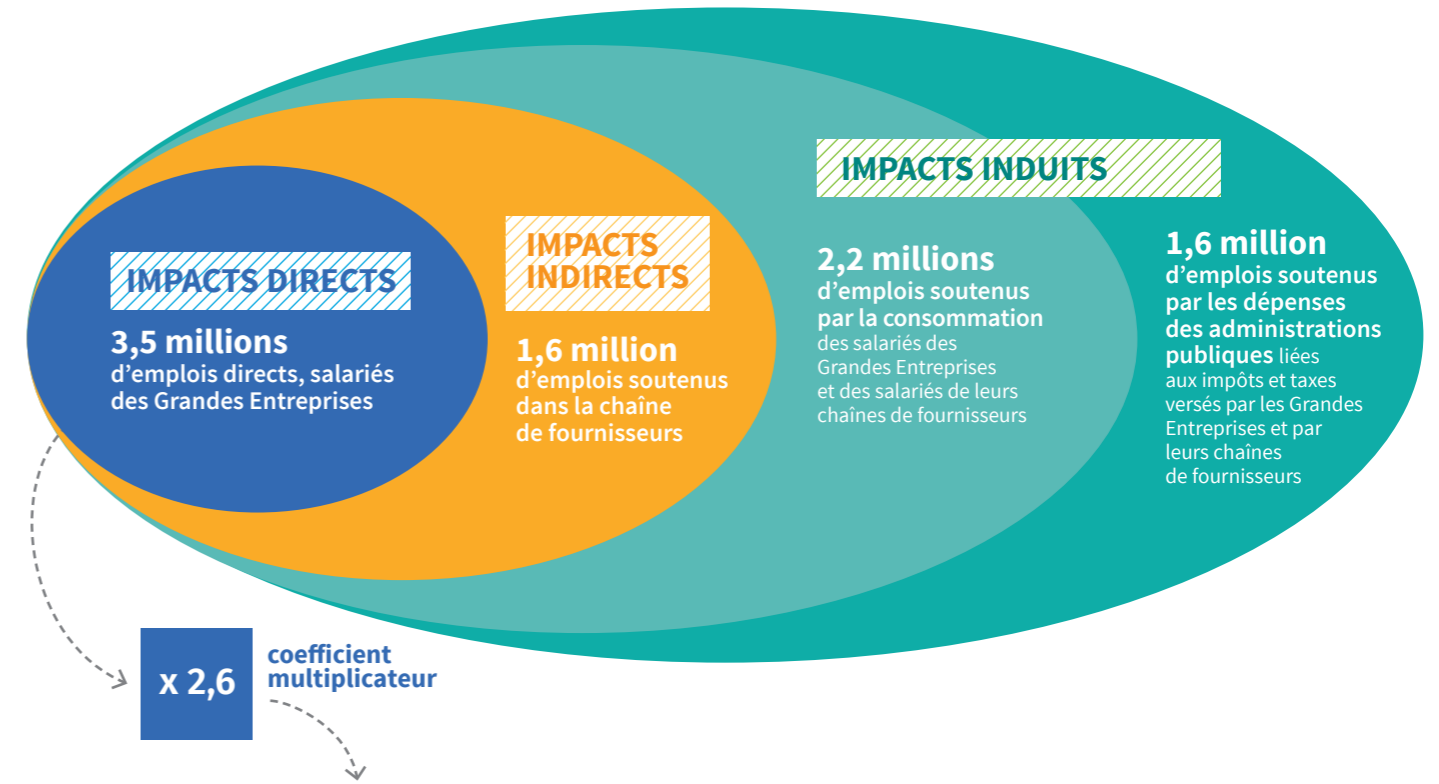


1 emploi privé sur 5 dans une Grande Entreprise

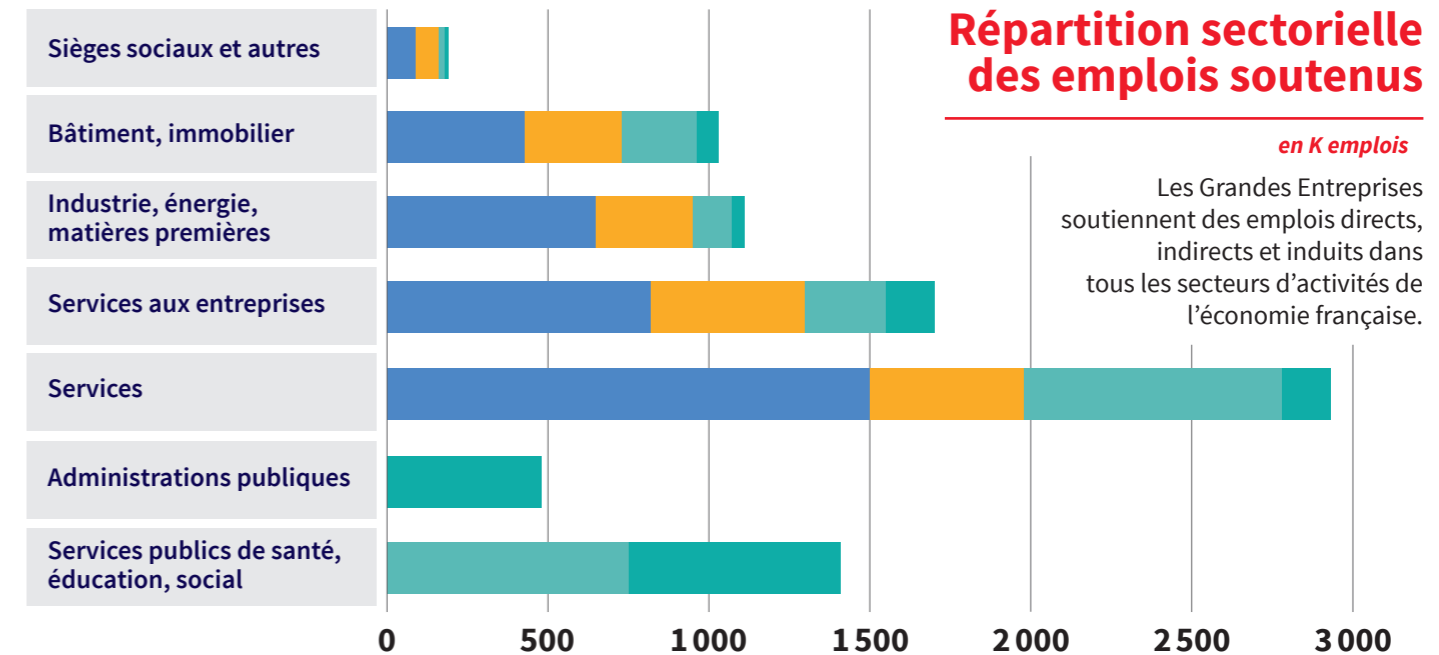
Des emplois à tous niveaux de qualification initiale



5,4 millions d'emplois indirects et induits liés à l'activité des Grandes Entreprises



9 millions d'emplois soutenus dans tous les secteurs d'activité



Le saviez-vous ?

Les Grandes Entreprises sont composées d'une myriade de petites structures.

Si selon l'INSEE, il existe bien 274 Grandes Entreprises de plus de 5 000 personnes ou ayant un chiffre d'affaires supérieur à 1,5 Md€, l'étude a montré que sur les 146 500 établissements étudiés, 95% d'entre eux comptabilisent moins de 100 salariés.



Les Grandes Entreprises sont présentes dans et en dehors des métropoles.

40 % des emplois des Grandes Entreprises sont localisés en dehors des 13 premières grandes métropoles françaises.



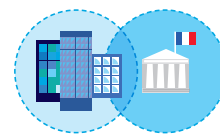
Tous les niveaux de qualification initiale sont présents dans les Grandes Entreprises.

Les Grandes Entreprises emploient 45 % de personnes de niveau inférieur au baccalauréat dont 12 % de personnes non diplômées. 20% des salariés ont un niveau supérieur ou égal à la licence.



Les Grandes Entreprises privées soutiennent le secteur privé et le secteur public.

Les Grandes Entreprises soutiennent l'ensemble de l'économie française. En particulier, le secteur « Services de santé-éducation-social » bénéficie de l'activité des Grandes Entreprises, avec 1,4 million d'emplois soutenus au travers de la consommation des salariés et des taxes et impôts versés par les Grandes Entreprises et leurs chaînes de fournisseurs.



En France, plus de 3 emplois sur 10 sont liés à l'activité des Grandes Entreprises.

Les Grandes Entreprises soutiennent grâce à leur activité près de 9 millions d'emplois (sur un total d'environ 27 millions d'emplois en France), soit 3 emplois sur 10 : 1 emploi direct (salarié des Grandes Entreprises), 1 emploi indirect dans la chaîne de fournisseurs et 1 emploi induit par la consommation des ménages et par les impôts et charges versés par les entreprises et leur chaîne de fournisseurs.



Périmètre

Une Grande Entreprise vérifie au moins une des deux conditions suivantes : avoir au moins 5 000 salariés, ou avoir plus de 1,5 Md€ de chiffre d'affaires et plus de 2 Md€ de total de bilan.

La source de données utilisée pour cette étude est la base de l'OpenData Insee qui réconcilie le stock des établissements actifs français au 1^{er} Janvier 2017 et qui indique la catégorie Grandes Entreprises.

L'étude porte sur un périmètre de Grandes Entreprises restreint. Pour les 274 Grandes Entreprises, 187 805 établissements sont recensés (SIRET unique) auprès de l'OpenData Insee. L'étude porte sur l'analyse de 146 501 établissements, soit 3,5 millions d'emplois. En effet, seules les entreprises privées ou réalisant des activités strictement commerciales ont été étudiées. Les établissements appartenant aux secteurs suivants ont été exclus : administration publique, services publics de santé, éducation, social et agriculture.

Les emplois sont reportés ici en Équivalent Temps Plein (ETP), salariés et non salariés, soutenus à 100 %.

MÉTHODOLOGIE DE L'ÉTUDE

Cette étude, réalisée à la demande de l'Afep, évalue le poids économique brut de l'activité des Grandes Entreprises sur l'année 2016 en France, à partir des flux de dépenses modélisés tenant compte de leur spécificité sectorielle (code APE) et géographique. Elle a été réalisée en 2017 par le cabinet UTOPIES, pionnier en stratégie de développement durable et en étude d'impacts, à l'aide de son outil LOCAL FOOTPRINT®.

