

ASSOCIATION FRANÇAISE DES ENTREPRISES PRIVÉES

Les entreprises de l'Afep :  
un apport majeur  
à l'économie française

[www.afep.com](http://www.afep.com)



# Les entreprises de l'Afep en chiffres

Enquête réalisée auprès des adhérents de l'Afep en 2021  
(Exercice 2020)

**112**

grandes entreprises françaises

**14%**

du PIB marchand

**13%**

des salariés français

**24%**

de leur CA réalisé en France

**19%**

des impôts et taxes payés par les entreprises

**52%**

de la recherche privée

**50%**

des exportations

**76%**

de la capitalisation boursière

**40%**

d'entreprises familiales

# Les adhérents de l' Afep

112 grandes entreprises. Tous les secteurs d'activité.

ACCOR  
AFM (Association Familiale Mulliez)  
AIRBUS  
AIR FRANCE KLM  
AIR LIQUIDE  
ALSTOM  
ARCELORMITTAL FRANCE\*  
ARKEMA  
ARTEMIS  
AXA  
BIOMERIEUX  
BNP PARIBAS  
BOLLORÉ  
BOUYGUES  
BUREAU VERITAS  
CAPGEMINI  
CARREFOUR SA  
CASINO GUICHARD PERRACHON  
CMA CGM  
COMPAGNIE DE SAINT-GOBAIN  
COMPAGNIE PLASTIC OMNIUM  
CONSTELLIUM  
COVIVIO  
CREDIT AGRICOLE SA  
CRITEO  
DANONE  
EDENRED  
EIFFAGE  
ELIOR GROUP  
ELIS  
ENGIE  
ERAMET  
ESSO SAF\*  
EURAZEO  
EUROFINS\*  
EURONEXT  
EUTELSAT SA  
FAURECIA

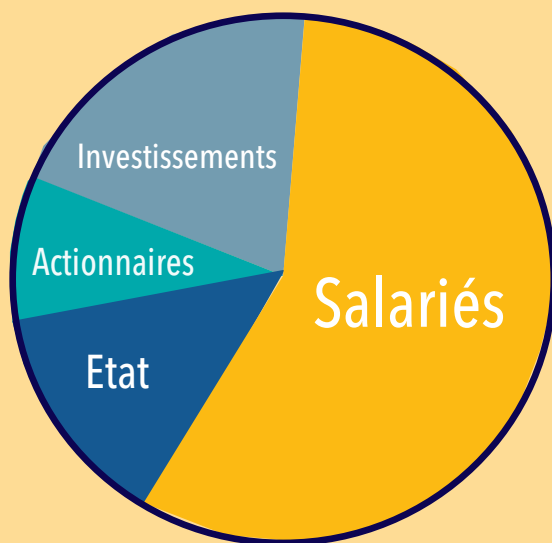
FIVES  
FNAC DARTY  
GALERIES LAFAYETTE  
GE France\*  
GECINA  
GENERALI FRANCE\*  
GETLINK  
GROUPAMA  
GROUPE BIC  
GROUPE INDUSTRIEL MARCEL DASSAULT  
GROUPE LACTALIS  
GROUPE ROCHER  
GROUPE SEB  
HERMES INTERNATIONAL  
HSBC Continental Europe\*  
ICADE  
ILIAD  
IMERYS  
INTERNATIONAL SOS  
IPSEN  
JCDECAUX  
KERING  
KINGFISHER FRANCE\*  
KORIAN  
LAGARDERE SCA  
LAZARD FRERES  
LEGRAND SA  
L'OREAL  
LVMH - MOET HENNESSY LOUIS VUITTON  
MANPOWERGROUP\*  
MERSEN  
MICHELIN  
NATIXIS  
NEXANS  
ORANGE  
PERNOD RICARD  
PEUGEOT INVEST  
RAMSAY SANTE

REMY COINTREAU  
RENAULT SAS  
REVEVOL\*  
REXEL  
ROQUETTE FRERES  
ROTHSCHILD & COMPAGNIE BANQUE  
SAFRAN  
SANOFI  
SCHLUMBERGER SA\*  
SCHNEIDER ELECTRIC SA  
SCOR  
SFR GROUP  
SOCIETE DES PETROLES SHELL\*  
SOCIETE GENERALE  
SODEXO  
SOLVAY\*  
SONEPAR  
SOPREMA  
STMICROELECTRONICS NV\*  
SUCDEN  
SUEZ  
TARKETT  
TECHNICOLOR  
TECHNIP ENERGIES  
THALES  
TIKEHAU CAPITAL  
TOTALENERGIES  
UNIBAIL-RODAMCO-WESTFIELD  
VALEO  
VALLOUREC  
VEOLIA  
VERALLIA  
VINCI  
VIVENDI  
WENDEL  
WORLDLINE



## La valeur ajoutée

Les salariés, premiers bénéficiaires de la valeur ajoutée créée par les entreprises de l'Afep en France

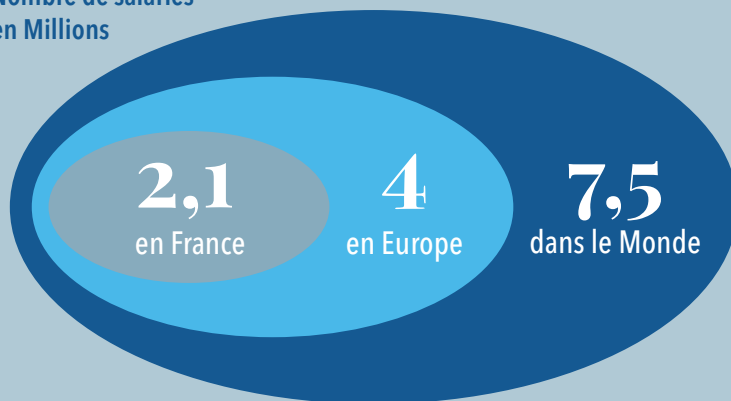




# Les salariés

Une empreinte sociale significative

Nombre de salariés  
en Millions



**16 %** de la masse salariale brute privée française soit **89 Md €**

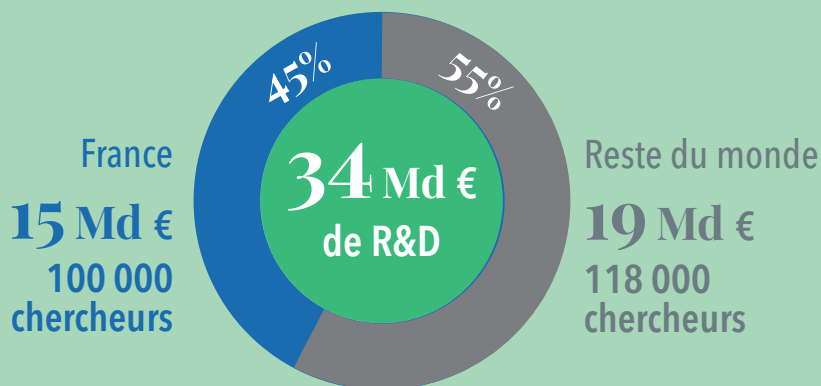
**2 800 €** de salaire net moyen mensuel (salaire net mensuel moyen en France : 2 340 €)

**5 Md €** d'épargne salariale (participation des salariés et intéressement)



## La recherche

Un apport majeur pour la France  
en matière d'innovation



**12 000** brevets déposés en 2020

**250 000** brevets en stock

Les entreprises de l'Afep représentent  
**52 %** de la recherche privée française  
et mobilisent **27 %** du CIR



## Les impôts & taxes

### Un contribuable français de poids

**70 Md €**

de cotisations patronales, impôts et taxes versés  
à l'Etat, aux collectivités locales et à la sécurité sociale

Soit **19 %** des impôts et taxes sur les entreprises  
françaises

**40,5 Md €**  
sur le travail

Soit **19 %**  
des cotisations  
sociales et taxes  
assises sur  
les salaires

**10,3 Md €**  
sur les bénéfices  
Soit **17 %** de l'IS français

**9 Md €** sur la production  
Soit **19 %** des impôts fonciers,  
de la CVAE et de la C3S

**10 Md €**  
de taxes sectorielles

## Association française des entreprises privées

11 avenue Delcassé - 75008 Paris

+33(0)1 43 59 65 35

4-6 rue Belliard - 1040 Bruxelles

+32(0)2 219 90 20/ europe@afep.com

