

ENQUÊTE AFEP 2022

ASSOCIATION FRANÇAISE DES ENTREPRISES PRIVÉES

Les entreprises de l' Afep :  
un apport majeur  
à l'économie française

[www.afep.com](http://www.afep.com)



# Les entreprises de l'Afep : un rayonnement mondial pour la France

## France

**2,1 M**  
de salariés  
**24 %**  
des effectifs  
mondiaux

**23 %**  
de leur CA  
consolidé  
mondial

**32 %**  
de leur IS  
mondial

## Europe (hors France)

**2,5 M**  
de salariés  
**30 %**  
des effectifs  
mondiaux

**29 %**  
de leur CA  
consolidé  
mondial

**25 %**  
de leur IS  
mondial

## Reste du Monde (hors Europe et France)

**4 M**  
de salariés  
**46 %**  
des effectifs  
mondiaux

**48 %**  
de leur CA  
consolidé  
mondial

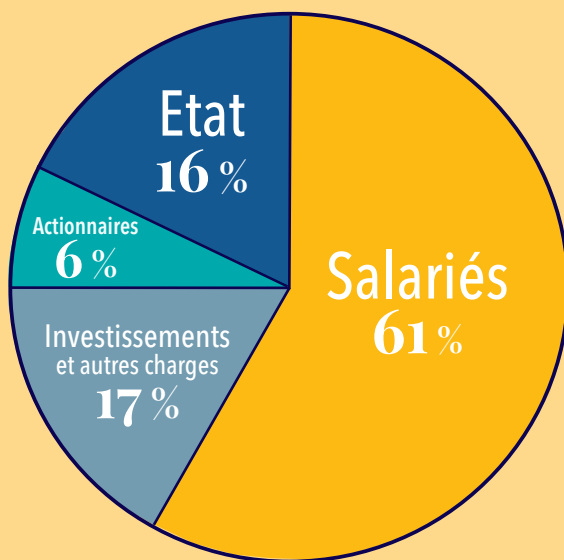
**43 %**  
de leur IS  
mondial

**Les entreprises de l'Afep paient leurs impôts  
là où elles créent de la valeur**

# Les salariés, premiers bénéficiaires de la valeur ajoutée créée par les entreprises de l'Afep en France



## La valeur ajoutée



La valeur ajoutée attribuée aux salariés est stable dans la durée

Le partage de la valeur au cœur  
des préoccupations des entreprises  
avec **+ de 108 Md€** versés  
aux **2,1 millions de salariés français**



## Les salariés

**100 Md€** de rémunérations brutes

✓ Soit **16 %** de la masse salariale  
pour **12 %** des salariés travaillant en France

✓ Une rémunération nette mensuelle  
moyenne de **3 060 €**

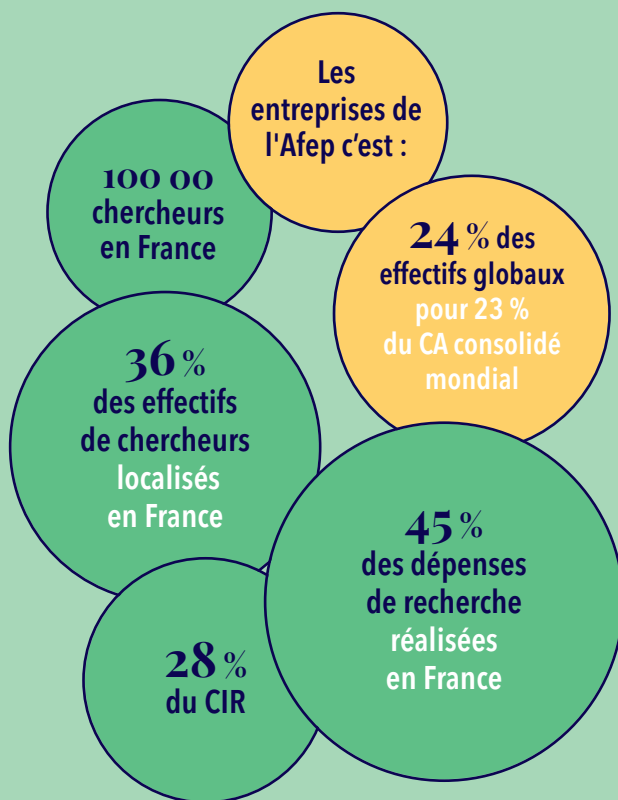
**6,3 Md€** de participation et d'intéressement  
soit un montant moyen annuel de **3 030 €**

**2,3 Md€** de dividendes reçus par les salariés  
au titre de l'**actionnariat salarié**

# Un apport majeur pour la France en matière d'innovation



## La recherche



# Un contribuable français de poids



## Les impôts & taxes

**77 Md €** de cotisations patronales,  
impôts et taxes versés à l'Etat,  
aux collectivités locales et à la sécurité sociale

Soit **18 %** des impôts et taxes  
sur les entreprises françaises

**40,5 Md €**  
sur le travail

Soit **19 %** des cotisations sociales  
et taxes assises sur les salaires

**13 Md €**  
sur les bénéfices

Soit **17 %** de l'IS français

**6,5 Md €**  
sur la production

Soit **18 %** des impôts fonciers sur  
les entreprises, de la CVAE et de la C3S

**13 Md €** d'autres taxes

(taxes énergétiques et sectorielles, droits d'enregistrement, TTF, ...)

# Les adhérents de l' Afep

114 grandes entreprises. Tous les secteurs d'activité.

ACCOR	FAURECIA	PEUGEOT INVEST
AFM (Association Familiale Mulliez)	FIVES	RAMSAY SANTE
AIRBUS	FNAC DARTY	REMY COINTREAU
AIR FRANCE KLM	GALERIES LAFAYETTE	RENAULT SAS
AIR LIQUIDE	GE France*	REVEVOL*
ALSTOM	GECINA	REXEL
ALTICE FRANCE	GENERALI FRANCE*	ROQUETTE FRERES
ARCELORMITTAL FRANCE*	GETLINK	ROTHSCHILD & CO
ARKEMA	GROUPAMA	SAFRAN
ARTEMIS	GROUPE BIC	SANOFI
AXA	GROUPE INDUSTRIEL MARCEL DASSAULT	SCHLUMBERGER SA*
BIOMERIEUX	GROUPE LACTALIS	SCHNEIDER ELECTRIC SA
BNP PARIBAS	GROUPE ROCHER	SCOR
BOLLORÉ	GROUPE SEB	SNF
BOUYGUES	HERMES INTERNATIONAL	SHELL FRANCE*
BUREAU VERITAS	HSBC Continental Europe*	SOCIETE GENERALE
CAPGEMINI	ICADE	SODEXO
CARREFOUR SA	ILIAD	SOLVAY*
CASINO GUICHARD PERRACHON	IMERYS	SONEPAR
CMA CGM	INTERNATIONAL SOS	SOPREMA
COMPAGNIE DE SAINT-GOBAIN	IPSEN	STMICROELECTRONICS NV*
COMPAGNIE PLASTIC OMNIUM	JCDECAUX	SUCDEN
CONSTELLUM	KERING	TARKETT
COVIVIO	KINGFISHER FRANCE*	TECHNICOLOR
CREDIT AGRICOLE SA	KORIAN	TECHNIP ENERGIES
CRITEO	LAGARDERE SA	TELEPERFORMANCE
DANONE	LAZARD FRERES	THALES
EDENRED	LEGRAND SA	TIKEHAU CAPITAL
EIFFAGE	L'OREAL	TOTALENERGIES
ELIOR GROUP	LVMH – MOET HENNESSY LOUIS VUITTON	UNIBAIL-RODAMCO-WESTFIELD
ELIS	MANPOWERGROUP*	VALEO
ENGIE	MERSEN	VALLOUREC
ERAMET	MICHELIN	VEOLIA
ESSO SAF*	NATIXIS	VERALLIA
EURAZEO	NESTLE FRANCE*	VINCI
EUROFINS*	NEXANS	VIVENDI
EURONEXT	ORANGE	WENDEL
EUTELSAT SA	PERNOD RICARD	WORLDLINE

## Association française des entreprises privées

11 avenue Delcassé - 75008 Paris  
+33(0)1 43 59 65 35

21 - 23 - 25 rue de la Science - 1040 Bruxelles  
+32(0)2 219 90 20 / europe@afep.com

